



社協だより

第154号 / 2020.10月号

赤い羽根共同募金 全国一斉スタート!

今年も
赤い羽根共同募金運動に
ご協力をお願いします



みな様からの
たくさんのおアクセスを
まっています。

結ちゃん



北茨城市社会福祉協議会



チャンネル登録をお願いします



北茨城市社会福祉協議会

Facebook

"いいね!"お待ちしています

<https://www.facebook.com/kitaibashakyo/>



「社協だより」の一部には、赤い羽根共同募金の配分金が使われています。

赤い羽根共同募金

R2. 10月1日から12月31日まで

全国一斉
スタート

令和2年度 北茨城市の目標額

一般募金 歳末たすけあい募金

7,440千円 4,100千円

共同募金の流れ

北茨城市共同募金委員会
・募金募集・10月から12月

↓ 送金

茨城県共同募金会

↓ 配分

県内社会福祉施設

北茨城市社会福祉協議会

共同募金は、自分の暮らす地域の福祉活動に活用されています！

みなさんの募金が困っている誰かの
「ありがとう」につながっています。

今年も赤い羽根共同募金運動にご協力お願いいたします。

茨城県共同募金会北茨城市共同募金委員会

募金の使いみち

昨年度、皆様からお寄せいただいた募金は、以下のように使わせていただきました。

一般募金配分金(計6,401,369円)

- ＊高齢者を対象とした事業や敬老祝金などに 1,004,000円
- ＊障がいをもった方々の自立支援や障害者世帯の支援などに 335,943円
- ＊子育てに関する事業や児童・青少年の福祉活動などに 213,682円
- ＊福祉の啓発や地域福祉活動の推進などに 3,793,961円
- ＊ボランティア活動の支援や人材の育成などに 1,053,783円

歳末たすけあい配分金(計4,019,808円)

- ＊寝たきり・認知症高齢者介護人の支援などに 405,000円
- ＊在宅重度障害児・者及び介護人の支援などに 294,000円
- ＊一人暮らし高齢者の支援などに 2,982,000円
- ＊両親のいない児・生活に困窮している世帯の支援や交通遺児・海難遺児の支援などに 462,000円



自動販売機で気軽にできる社会貢献活動始めませんか？



寄付つき 赤い羽根 自動販売機のご案内



寄付つき赤い羽根自動販売機とは？

—いつでも気軽に寄付ができる新しい仕組み—

ドリンクが購入されるたびに、一定額(または一定割合)が赤い羽根共同募金に寄付される自販機のことです。お釣りの一部を寄付できる自販機もあります。自販機を設置する人、飲料メーカー、購入者の誰もが寄付者となる新しい寄付のかたちです。

設置・寄付の流れ

- ①自動販売機設置場所の検討。
- ②ご希望の飲料販売業者(表面参照)を選択し、電話で申し込み。
申し込み先：茨城県共同募金会 TEL 029-241-1037
- ③飲料販売業者が詳細な説明及び現地調査に伺います。
※設置場所・電源配線確認、販売見込数などの確認を行います。
- ④飲料販売業者が現地調査後、設置が可能であることを判断した場合、あらためて販売手数料などの条件を提示します。
※販売単価、販売手数料、寄付割合など、業者と相談します。
- ⑤飲料販売業者から提示された条件を基に、設置の最終判断をお願いします。
※この時点で、設置を辞退することも可能です。
- ⑥飲料販売業者と設置時期や販売商品などの詳細な打合せを行い、設置契約を結びます。
- ⑦赤い羽根自動販売機の設置。(飲料販売業者が行います。)
※自販機には、赤い羽根共同募金の広告を表示します。
- ⑧自動販売機の管理、売上金の回収。(飲料販売業者が行います。)
- ⑨設置者様へ販売手数料の振込。(飲料販売業者が行います。)
- ⑩共同募金会へ寄付金の振込。(飲料販売業者が行います。)

How to…赤い羽根自動販売機

- ポイント1 導入コスト不要!管理もお任せ!**
自販機の新規設置も既存自販機からの切替も無料です。設置に際して必要な電気工事等も、すべて販売協力業者が行います。自販機の管理や商品補充、故障時の対応はもちろん、空き容器的の回収・釣銭管理などは、すべて販売協力業者が行います。
- ポイント2 設置者の負担は変わりません!**
設置される方のご負担は、他の自販機と同様、月々の電気代と設置場所の提供だけ。最近、エコ仕様の自販機も増え、電気代は月々2,000円～3,000円程度です。商品の販売価格も通常の自販機と変わりません。
- ポイント3 取扱商品や条件が選べます!**
赤い羽根自販機には、多くの販売業者が協力しています。業者によって自販機の機種や取扱商品はさまざまです。設置先の希望に合う業者・自販機が選べます。販売手数料、寄付率等の条件も業者によって異なります。(以下のとおり。)

協力業者	取扱商品
コカ・コーラボトラーズジャパン(株)	コカ・コーラ製品
(株)伊藤園	伊藤園製品
ダイドードリンコ(株)	ダイドードリンコ製品
(株)ダイドードリンコサービス関東	ダイドードリンコ製品
北関東ペプシコーラ販売(株)	サントリー・キリン・パレージ・ポッカサッポロ製品等
水戸ヤクルト販売(株)	ヤクルト・キリン製品
株式会社PSビバレッジ	ポッカサッポロ製品
ジャパンビバレッジイースト(株)	サントリー・キリン・アサヒ・大塚・ポッカサッポロ製品等
FVジャパン(株)	コカ・コーラ・キリン・アサヒ・ポッカサッポロ・UCC・大塚製品等
(N)ハートフル福祉募金 ※	協賛飲料メーカー製品(多数あり)
(株)オリエンタル商事	サントリー・アサヒ製品等
(株)松本	アサヒ・キリン・大塚製品等
(株)いいじま	ダイドードリンコ・キリン・ポッカサッポロ・大塚製品等

※募金ボタン付き自動販売機を設置(購入者は、募金ボタンから釣銭が寄付できます。)

- ポイント4 メリットがあるからこそ、注目されています!**
売上の5～20%程度が販売手数料として販売協力業者から毎月支払われます。(業者により変動。)
費用をかけずに容易に行える社会貢献活動で、設置者(企業等)のイメージアップが図れます。寄付つき自販機を設置することで、購入者への訴求力が向上し、売上の向上が見込まれます。

Q1 どんな場所に設置できますか?個人でも設置できますか?

A1 およそ1㎡のスペースがあれば、企業でも個人でも設置ができます。設置希望スペースに応じたさまざまな機種が選べます。

Q2 設置した後の費用はどのくらいかかりますか?

A2 毎月の電気代(2,000円～3,000円程度)を設置者に負担いただきます。代わりに、設置者には売上の20%程度が手数料として支払われます。仮に電気代が2,500円で、販売手数料20%の自販機を設置すると、130円の飲料が1日4本程度販売されれば、電気代が賄える計算になります。

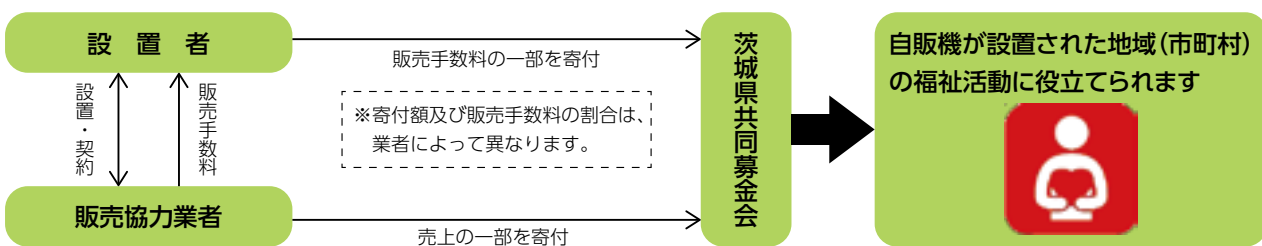
Q3 販売業者によって、設置条件が異なりますか?

A3 販売業者によって、取扱商品が異なるほか、販売手数料の割合や寄付の方法・割合が異なります。

現在設置している自動販売機を「赤い羽根自動販売機」に切替えることができます。

よくある質問

寄付の仕組み



個人情報の取扱いについては、社会福祉法人北茨城市社会福祉協議会個人情報保護規程(平成17年、規程1号。)に基づき適正に管理するものとします。

YouTube チャンネルを開設しました!



新型コロナウイルス感染症拡大により、多くの地域活動が休止、または再開を躊躇しているという声が聞かれています。住民の皆さんの「活動したい」という思いをつなげるために、YouTubeチャンネルを開設しました。地域活動や社協の取り組みをお伝えしていきますので、ぜひご覧ください♪

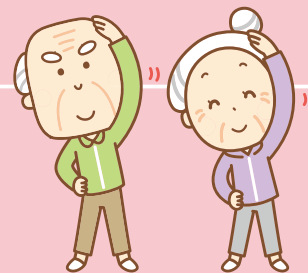
チャンネル登録
お願いします!

Youtube 北茨城市社会福祉協議会

検索

フレイル予防におすすめの筋トレ

加齢に伴って気力や体力が徐々に低下し、要介護状態になる前の虚弱な段階が「フレイル」です。フレイルの進行を予防するためには、筋肉を維持することが大切です。自宅でもできるちょっとした運動をYouTubeで紹介していますので、皆さんも一緒にやってみませんか?



① スクワット

下半身の筋肉をバランスよく鍛える



肩、膝、くるぶしが一直線になるように立ち、足を肩幅に広げます



足の付け根から体を曲げ4秒で腰を落とし、4秒かけて元に戻します (×10回)

② かかと上げ

ふくらはぎ・内もも・お腹の筋肉を鍛える



椅子などにつかまり、お腹をへこませるように立ちます



お腹をへこませたまま、かかとを4秒で上げ、4秒で下ろします (×10回)

第一福祉センター

第一センターの一日の流れ

10:00~10:55	ラジオ体操・作業訓練
11:00~11:10	休憩
11:10~12:00	作業訓練
12:00~13:00	昼食・休憩
13:00~14:00	作業訓練
14:00~14:10	休憩
14:10~15:00	作業訓練
15:00~	利用者帰宅



フィルターを
まとめて
います

心身障害者第一福祉センター

【住 所】北茨城市華川町白場187-27
【開館時間】月曜～金曜／10時～15時
【電話番号】0293-43-3115

第一・第二福祉センター通信

北茨城市心身障害者福祉センターは、第一センターと第二センターの2か所が開設されており、それぞれの利用者が日々元気に通所しています！

市内の会社からいただいた内職のお仕事のほかに、アイロンビーズやミシンを使った手芸作品や、牛乳パックを再利用したハガキの制作活動もしており、完成した作品は市内のイベント等で販売しています。

第二福祉センター

ハガキ作りの
工程



外側はビニールなので指でとる必要があります



パックを柔らかくしています



紙すき

心身障害者第二福祉センター

【住 所】北茨城市華川町下小津田797-1
【開館時間】月曜～金曜／10時～15時
【電話番号】0293-42-0921



完成!!

中郷子どもの家

《開館日》

月曜日～金曜日

(祝日・年末年始除く)

午前9:00～午後4:00



おうちの人と一緒に製作♪



できた♡



ハロウィンパーティー🎃



かっこいいパトカーとパチリ☆

みんなおいでよ!



中郷・磯原子子どもの家

中郷・磯原子子どもの家は、乳幼児のお子さんと保護者のための集いの場です。室内遊びだけでなく、保護者同士のおしゃべりや情報交換する場としても利用できます。また、コロナウイルス感染防止のためお休みしていたイベントも、人数制限はありますが再開しております。是非、お越しください！

磯原子子どもの家

《開館日》

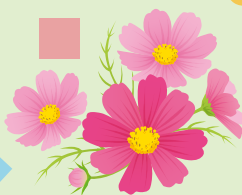
月曜日～金曜日・日曜日

(祝日・年末年始除く)

午前9:00～午後4:00



みんな大好き！エプロンシアター



上手にできたよ☆



人気の講座☆英語であそぼう！



保護者の方向けの講座もあります♪

地域の
集い

高齢者いきいきふれあいサロン



7月より一部制限がありますが、新しい生活様式に基づいて【高齢者いきいきふれあいサロン】再開の運びとなりました。

皆さん4ヵ月振りのサロンでしたね!! 会話がとても盛り上がり、話がとまりませんでした!!!



～地域のコミュニティ「集いの場」の大切さ～

住み慣れた地域でいきいきと、安心して暮らすためには、住民一人ひとりの力が大切です。日頃からのあいさつや近所付き合い、向こう三軒両隣、近所の何気ない集まりなど、**笑顔が生まれる大切な「居場所」**として、集いの場が全国的に求められています。

「集いの場」参加には、人と人とのつながり、地域のつながりをはじめ、様々な人と交流することで、孤立感が軽減され楽しみができます。また自身の健康づくりや介護予防にも効果があるほか、災害時の声かけなど、地域の防災力向上にも役立ちます。

「集いの場」は、住民同士が助け合って、自分たちの力で、長く続けていくということが最も大切です。これからも楽しく居心地良く参加できる集いの場が地域にたくさん増えていくことを願っています。あなたも是非参加してみませんか？



わたしたち担当者も、呼びかけやサロンでの会話から、日頃の心配ごとや地域の福祉課題を発見し、解決のために関係者・機関と協力するなど、地域の福祉力向上を目指していきます!!

他の各地区でも
サロンが
開かれているよ!!
皆さん
いらっしゃ～い

新しくサロンが立ち上がりましたのでご紹介します♪

足洗さざなみサロン

- 開催日時: 毎月第2木曜日 AM10:00～
- 開催場所: 足洗公民館

関本中スマイルサロン

- 開催日時: 毎月第2木曜日 PM1:30～
- 開催場所: 関本中公民館

福田さくらサロン

- 開催日時: 毎月第4月曜日 PM1:30～
- 開催場所: 福田農村集落センター



【お問い合わせ先】

北茨城市社会福祉協議会
住 所: 北茨城市磯原町本町2-4-16
T E L : 0293-42-0782
担当/千葉・黒澤

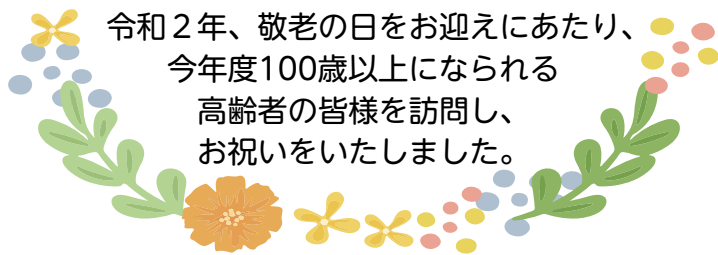
ホームページ、Facebookに活動が載っています♪

北茨城市社会福祉協議会

検索

個人情報の取扱いについては、社会福祉法人北茨城市社会福祉協議会個人情報保護規程(平成17年、規程1号。)に基づき適正に管理するものとします。

ご長寿おめでとうございます!!



令和2年、敬老の日をお迎えにあたり、
今年度100歳以上になられる
高齢者の皆様を訪問し、
お祝いをいたしました。



令和2年度市内100歳以上の高齢者

41名 (男性7名、女性34名)

107歳.....	2名	103歳.....	1名
106歳.....	1名	102歳.....	4名
105歳.....	1名	101歳.....	12名
104歳.....	3名	100歳.....	17名



社協に寄せられた市民の善意

次の方々より温かいご寄付がありました。寄付されました方々のご趣旨に添うよう、各種の福祉事業費として使わせていただいております。ここに紹介して厚くお礼申し上げます。(令和2年5月1日～令和2年8月31日)

物品寄付者芳名簿 (敬称略)

切手(使用済み)・磁気カード・ハガキ・封筒等		プ		ル		タ		ブ	
まごころサービス 代表 吉田和弘	北茨城自動車学校	退職公務員連盟 (4回)	鉄	新	一	郎			
齊木清美 (4回)	山田清	根本千代 (4回)	菅	谷	セ	キ子			
山下長寿会	鈴木広敬	山縣照子	菅	原	紀	美子			
中根誠	石井三雄	白井康男	北茨城自動車学校						
退職公務員連盟	山本きみ子	宮本崇獅	田村修吾						
(株)ベストライン	矢萩明	清掃センター内長谷川	遠藤武久						
更生保護女性会 (2回)	根本善三郎	清掃センター内シルバー職員一同(3回)	大塚後坪						
笹沼節子	匿名 (8回)	神岡団地3号棟 (2回)	山田清						
		堀江徳好	大友きく						
		飯村睦美	石井三雄						
		齊木清美 (4回)	山本きみ子						
		滝総之輔	堀辺稔 (3回)						
		重岩共栄会 (2回)	平野一栄						
		山下長寿会	山下正光						
		尾亦澄斗	駒木根孝雄						
		(株)ベストライン	鈴木希						
		まごころサービス 代表 吉田和弘	石塚一郎						
		駒木根春美	(株)高山建設社員一同 (2回)						
		生田目加代	吉村嘉恋・嘉音・俐音						
		シオン・メリッサ美容室	柳田かつ子						
		粟野楽天会	矢萩明						
		上相田昭友会 (2回)	常磐共同印刷(株)						
		更生保護女性会	上小津田第一						
		根本チエ子	沼田愛琉						
		根本善三郎 (2回)	横田幸子						
		稲葉芳恵	平潟町公民館						
		笹沼節子	匿名 (4回)						

寄付者芳名簿 (敬称略)

氏名	金額	氏名	金額
市毛美津子	1,926円	匿名	10,000円
まごころサービス代表 吉田和弘(2回)	5,000円	匿名	52,598円
匿名	2,500円	匿名	2,500円
匿名	4,000円		

個人情報の取扱いについては、社会福祉法人北茨城市社会福祉協議会個人情報保護規程(平成17年、規程1号。)に基づき適正に管理するものとします。

編集・発行



社会福祉法人 北茨城市社会福祉協議会

〒319-1542 北茨城市磯原町本町2-4-16 (北茨城市地域福祉交流センター内)

TEL 42-0782-30-1810 FAX 42-7666 <http://www.kitaiba-shakyo.jp/>